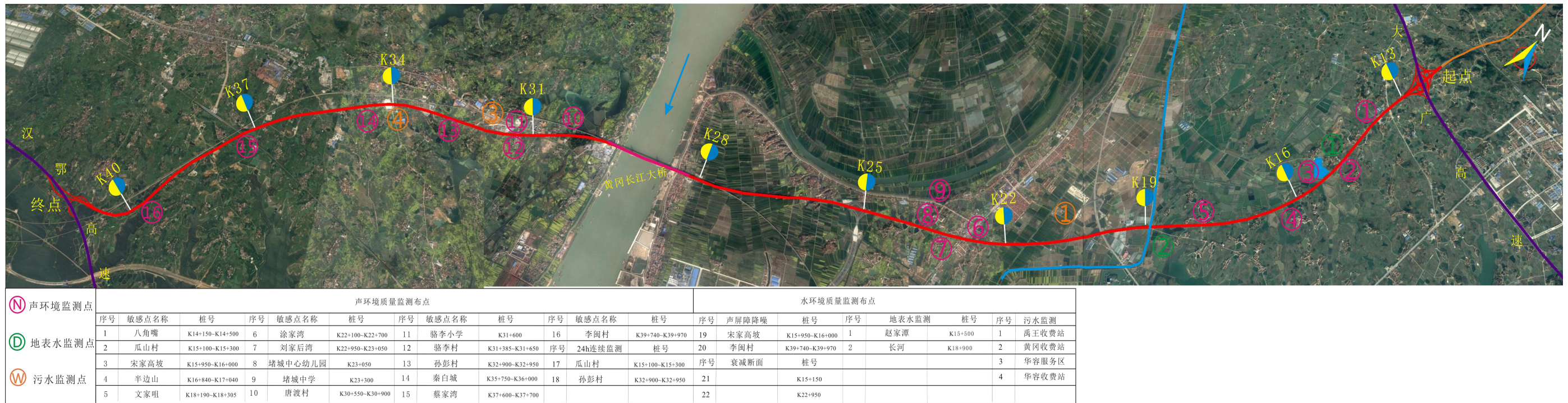


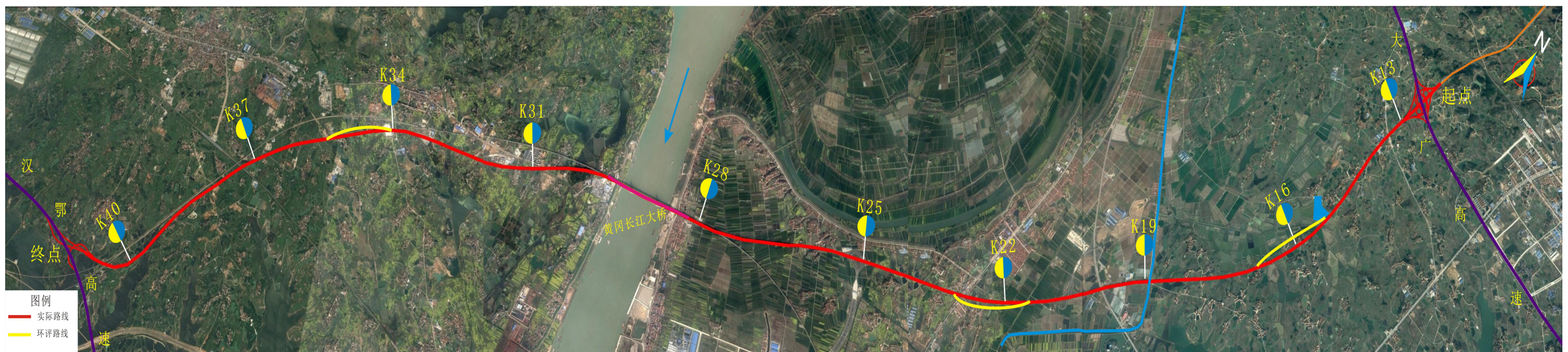
附图1：黄州至鄂州高速公路沿线水系图



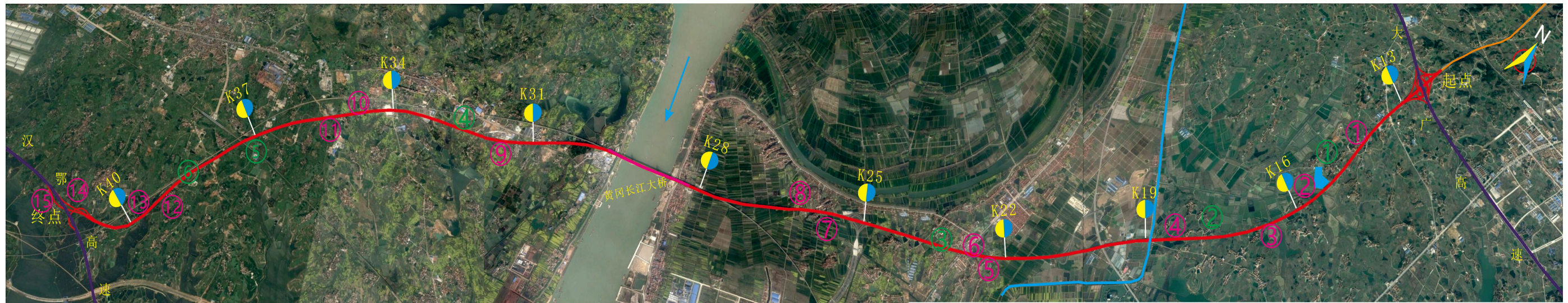
附图 2 黄州至鄂州高速公路路线走向及监测布点图



附图 3 黄州至鄂州高速公路路线比对图



附图 4 黄州至鄂州高速公路声屏障设置点位图



图例	已设置声屏障敏感点						建议后期增设声屏障的敏感点					
	序号	敏感点名称	声屏障桩号	序号	敏感点名称	声屏障桩号	序号	敏感点名称	声屏障桩号	序号	敏感点名称	建议设置桩号
(N) 已设置声屏障敏感点	1	八角嘴	K14+530-K14+680	6	涂家湾/龙王村	K22+728-K22+948	11	秦白城	K35+655-K35+860	1	瓜山村	K15+000-K15+300
(N) 建议后期增设声屏障的敏感点	2	宋家高坡	K15+940-K15+010	7	杜家湾	K25+105-K25+550	12	李岗村	K39+660-K39+890	2	赵家湾	隔声窗
	3	半边山	K16+840-K17+040	8	白衣小学	K25+580-K25+730	13	赵咀廖	K40+600-K40+660	3	刘家后湾	K22+950-K23+050
	4	文家咀	K18+190-K18+305	9	骆李村	K31+541-K341+796	14	东咀村	华容互通B匝道	4	孙彭村	K32+900-K32+950
	5	黄家大湾	K20+850-K21+050	10	田家村	K34+800-K35+000	15	二分姜	K42+003-K42+031	5	蔡家湾	K37+600-K37+700